

# fischer FIS HL

## DATI TECNICI

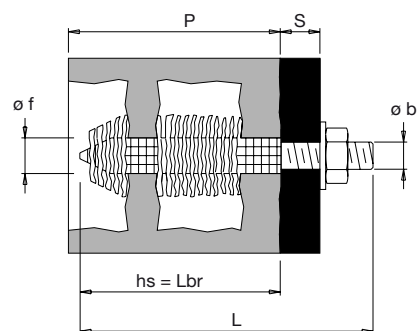


### Applicazione su supporti forati con bussola retinata in acciaio

La bussola retinata FIS HL è una rete avvolta, in acciaio zincato, in pezzi da 1 metro di lunghezza. È indicata per lunghezze particolari o se è necessario rinforzare murature in forati. Per effettuare l'applicazione la bussola può essere tagliata nella misura desiderata con una normale forbice per lamiera.

| FIS                         |          | H12 x 1000L | H16 x 1000L | H22 x 1000L | H30 x 1000L |
|-----------------------------|----------|-------------|-------------|-------------|-------------|
| Filettatura barra           | ø b      | M 8         | M 10        | M 12-M16    | M 16-M22    |
| Lunghezza totale barra**    | (mm) L   | -           | -           | -           | -           |
| Diametro interno bussola    | (mm)     | 9.5         | 12.5        | 18.5        | 26.5        |
| <b>Foratura</b>             |          |             |             |             |             |
| Diametro nominale           | (mm) ø f | 12          | 16          | 22          | 30          |
| Profondità di foratura**    | (≥mm) P  | -           | -           | -           | -           |
| <b>Oggetto da fissare**</b> |          |             |             |             |             |

\*\* Parametri a discrezione dell'installazione.

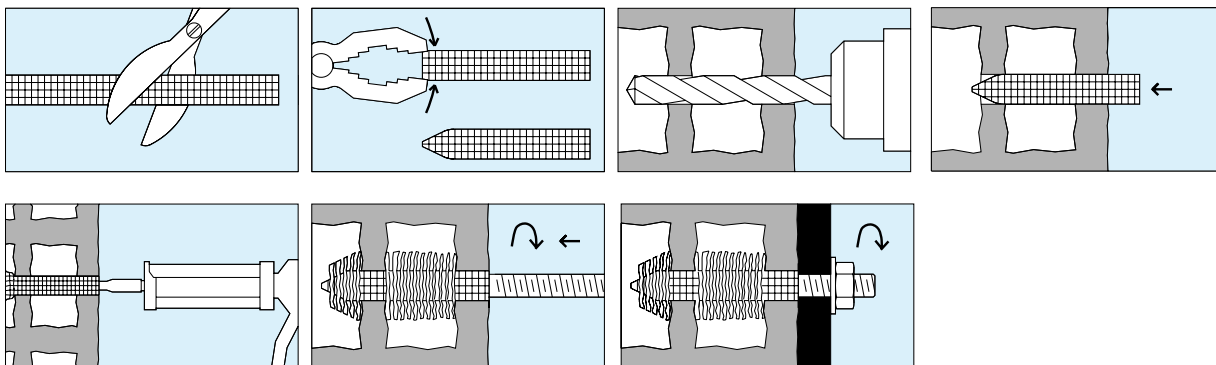


- L = lunghezza barra (mm)
- øf = diametro punta (mm)
- P = profondità minima del foro (mm)
- hs = profondità inserimento (mm)
- øb = filettatura (mm)
- S = spessore oggetto da fissare (mm)

Calcolo della lunghezza della barra:

- $L = L_{br} + S$
- $L_{br}$  = lunghezza bussola retinata
- S = spessore oggetto da fissare

## MONTAGGIO



Si raccomanda un'accurata pulizia del foro prima dell'installazione.