
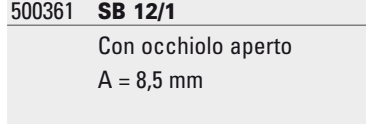
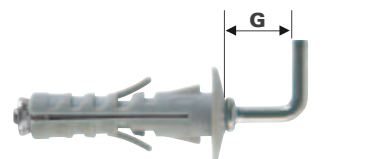
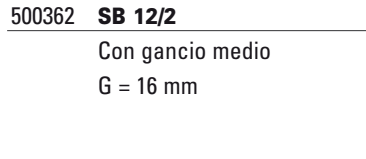

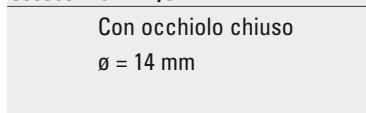
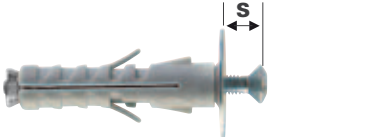
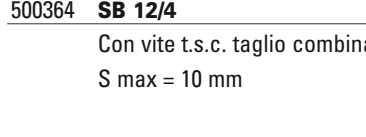
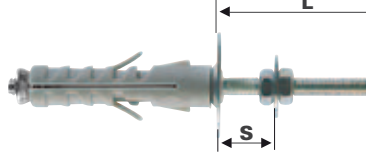
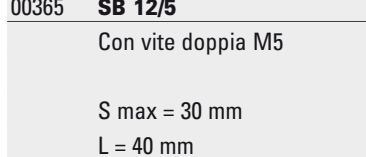
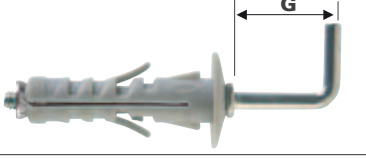
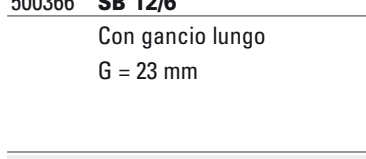
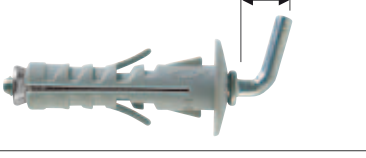
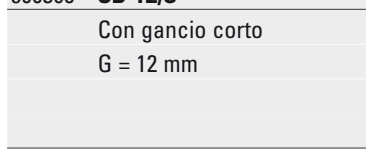

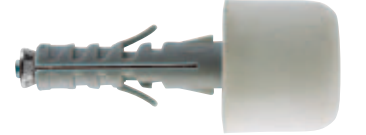


fischer SB 9 - SB 12


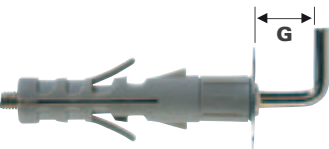


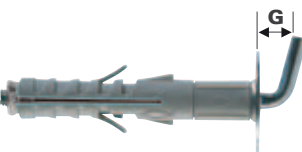
tassello universale in nylon

GARANZIA
NYLON
GUARANTEE

FAMIGLIA PRODOTTI

art. n.	descrizione	confezione pezzi	art. n.	descrizione	confezione pezzi
	500341 SB 9/1 Con occhiolo aperto A = 8 mm	100		500361 SB 12/1 Con occhiolo aperto A = 8,5 mm	50
	500342 SB 9/2 Con gancio medio G = 14 mm	100		500362 SB 12/2 Con gancio medio G = 16 mm	100
	500343 SB 9/3 Con occhiolo chiuso ø = 13 mm	100		500363 SB 12/3 Con occhiolo chiuso ø = 14 mm	50
	500344 SB 9/4 Con vite t.s.c. taglio combinato S max = 10 mm	100		500364 SB 12/4 Con vite t.s.c. taglio combinato S max = 10 mm	100
	500345 SB 9/5 Con vite doppia M4 S max = 25 mm L = 35 mm	50		00365 SB 12/5 Con vite doppia M5 S max = 30 mm L = 40 mm	50
	500346 SB 9/6 Con gancio lungo G = 20 mm	50		500366 SB 12/6 Con gancio lungo G = 23 mm	50
	500348 SB 9/8 Con gancio corto G = 10 mm	100		500368 SB 12/8 Con gancio corto G = 12 mm	100
	500351 SB 9/11 Con fermaporta in PVC nero	50			
	500352 SB 9/12 Con fermaporta in PVC bianco	50			

FAMIGLIA PRODOTTI

	art. n.	descrizione	confezione pezzi	art. n.	descrizione	confezione pezzi
				500370	SB 12/10 Con gancio piatto regolabile con vite	25
				500372	SB 12 L 2 Con gancio medio G = 20 mm	50
				500373	SB 12 L 3 Con occhiolo chiuso ø = 13 mm	50
	500354	SB 9 L 4 Con vite t.s.c. taglio combinato S max = 10 mm	100	500374	SB 12 L 4 Con vite t.s.c. taglio combinato S max = 10 mm	50
	500358	SB 9 L 8 Con gancio corto G = 12 mm	100	500378	SB 12 L 8 Con gancio corto G = 15 mm	50

Adatto per

- calcestruzzo
- mattone pieno o forato
- pietra e materiale compatto
- calcestruzzo poroso
- cartongesso

Per fissare

- lampade
- pensili
- specchi
- fili biancheria
- controsoffitti
- pendinature
- scaffalature
- fermaporta
- mensole

DESCRIZIONE PRODOTTO

Generalità

- Tassello universale in nylon disponibile nelle misure: 9 e 12 mm di diametro.
- Vasta gamma di accessori premontati in acciaio.
- L'espansione si ottiene per richiamo del cono filettato avvitando l'accessorio.

Vantaggi

- Il particolare profilo del tassello consente un'efficace espansione.
- Le alette laterali impediscono al tassello di ruotare all'interno del foro.
- Le aperture longitudinali permettono un perfetto adattamento e conseguentemente un'ottima tenuta anche su supporti non compatti.
- L'ampia gamma di accessori lo rende utilizzabile in moltissime applicazioni.

Tipo di installazione

- A filo parete o passante.

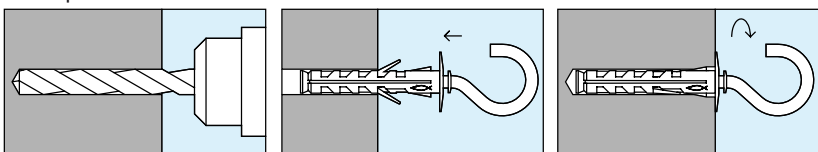
Informazioni utili per l'installazione

- Su supporti forati, forare solo a rotazione (senza rotopercolazione).

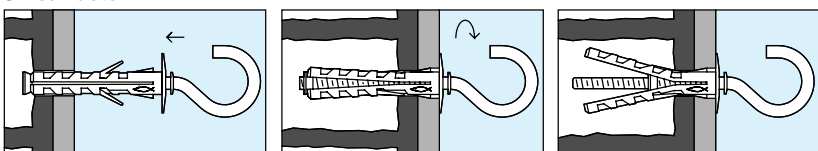


MONTAGGIO

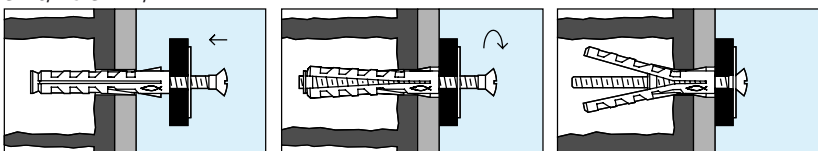
SB su pieno



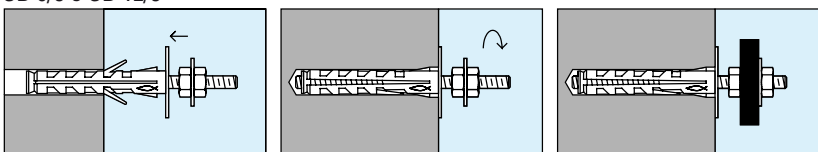
SB su vuoto



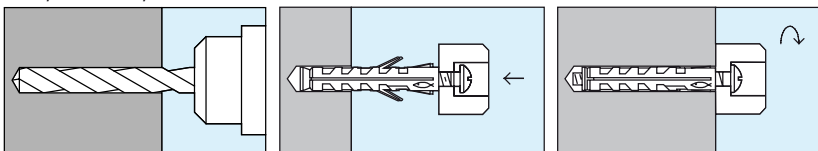
SB 9/4 e SB 12/4



SB 9/5 e SB 12/5



SB 9/11 e SB 9/12



Si raccomanda un'accurata pulizia del foro prima dell'installazione.

DATI TECNICI

Tassello	Lt	øf	P	øv	ør
SB 9	40	9	50	4	22
SB 9 L prolungato	52	9	62	4	22
SB 12	45	12	55	5	26
SB 12 L prolungato	57	12	67	5	26

Valori di estrazione in daN (1 daN ≅ 1 kg)

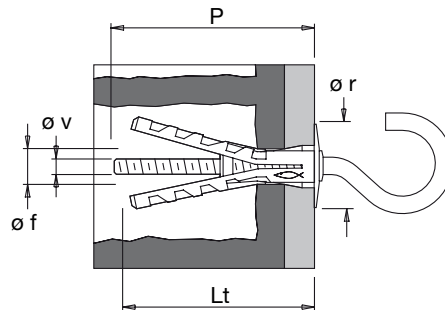
Tassello	SB 9/4				SB 9/8*		
	SB 9/1*	SB 9/2*	SB 9/3*	SB 9/4 L	SB 9/5	SB 9/6*	SB 9/8 L*
Calcestruzzo R 250 ⁽¹⁾	40*	40*	40*	230	230	30*	80*

* Piegamento accessorio (1) 250 kg/cm²

Tassello	SB 12/2*		SB 12/4		SB 12/5		SB 12/8*
	SB 12/1*	SB 12/2 L*	SB 12/3*	SB 12/4 L	SB 12/5 L	SB 12/6*	SB 12/8 L*
Calcestruzzo R 250 ⁽¹⁾	60*	80*	60*	400	400	50*	160*

* Piegamento accessorio (1) 250 kg/cm²

Si consiglia l'adozione di un adeguato coefficiente di sicurezza secondo i casi (vedi "Guida tecnica").



Lt = lunghezza tassello mm
 øf = diametro punta mm
 P = profondità minima foro mm
 øv = diametro vite mm
 ør = diametro rosetta mm