

# PIASTRE A SOFFITTO

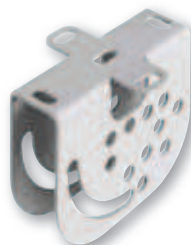
SISTEMA  
BREVETTATO



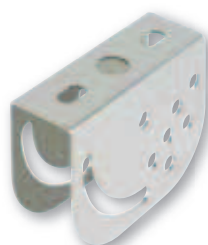
3490 72



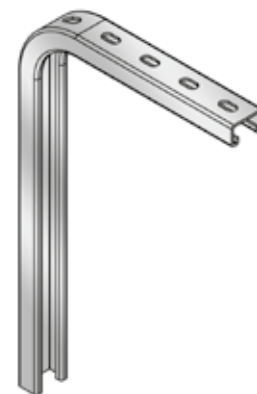
3490 28



3490 31



3498 47



3492 90

Articolo	PIASTRE A SOFFITTO - PS	
	Adatte ai profilati PDF e PSF	
	Peso (kg)	Finitura
<b>3490 72</b>	1,85	C
<b>3492 22</b>	1,60	L

Portata a trazione  $P_{ps} = 1500$  [daN]

Articolo	PIASTRE A SOFFITTO INTEGRALE - PI	
	Fornite con bulloneria M8X20. Adatte ai profilati PDA, PSF (41x41), PSA (41x41 e 24x41)	
	Peso (kg)	Finitura
<b>3490 28</b>	0,56	Z
<b>3490 78</b>	0,62	C
<b>3491 28</b>	0,56	G
<b>3491 78</b>	0,62	F
<b>3492 28</b>	0,56	L

Portata  $P_{pi} = 500$  [daN]

Articolo	PIASTRA REGOLABILE - PRI*	
	Adatte ai profilati PDF, PSF (41x41) Fornite con bulloneria M10X60. I profilati PSA e PDA possono essere montati sulla piastra regolabile PRI mediante gli adattatori 3419 55 (sendzimir), 3419 56 (acciaio inox) fornibili su richiesta.	
	Peso (kg)	Finitura
<b>3490 31</b>	0,93	Z
<b>3490 81</b>	0,93	C
<b>3491 31</b>	0,93	G
<b>3491 81</b>	0,93	F
<b>3492 31</b>	0,93	L

Portata  $P_{pri} = 500$  [daN]

SOSPENSIONE SEMPLICE*			
	Sospensione a soffitto adatta al montaggio delle mensole G3 - G4 - G5 - G6. Il fissaggio delle mensole al profilato avviene tramite l'utilizzo di bulloni a testa d'ancora M10X30		
	Peso (kg)	Lunghezza (mm)	Finitura
<b>3492 90</b>	1,03	400	Z
<b>3492 93</b>	1,03	400	L
<b>3492 91</b>	1,23	500	Z
<b>3492 94</b>	1,23	500	L
<b>3492 92</b>	1,43	600	Z
<b>3492 95</b>	1,43	600	L

Articolo	PIASTRA A SOFFITTO REGOLABILE - PRIS	
	Adatta ai profilati PDF, PSF (41x41). Fornite con bulloneria M10x60. I profilati PSA e PDA possono essere montati sulla piastra a soffitto regolabile PRIS mediante gli adattatori 341955 (sendzimir), 341956 (acciaio inox) forniti su richiesta	
	Peso (kg)	Finitura
<b>3498 47</b>	0,5	Z
<b>3498 48</b>	0,5	L

