

Moduli di espansione serie EXP per prodotti da incasso



EXP 10...



Codice di ordinazione	Descrizione	Q.tà per conf.	Peso [kg]
		n°	[kg]
Ingressi e uscite.			
EXP10 00	4 ingressi digitali isolati	1	0,060
EXP10 01	4 uscite statiche isolate	1	0,054
EXP10 02	2 ingressi digitali e 2 uscite statiche isolate	1	0,058
EXP10 03	2 uscite a relè 5A 250VAC	1	0,050
EXP10 04	2 ingressi analogici isolati 0/4...20mA o PT100 o 0...10V o 0...±5V	1	0,056
EXP10 05	2 uscite analogiche isolate 0/4...20mA o 0...10V o 0...±5V	1	0,064
EXP10 06	2 uscite a relè per incremento gradini di rifasamento	1	0,064
EXP10 08	2 ingressi digitali isolati e 2 uscite a relè 5A 250VAC	1	0,058
Porte di comunicazione.			
EXP10 10	Interfaccia USB isolata	1	0,060
EXP10 11	Interfaccia RS232 isolata	1	0,040
EXP10 12	Interfaccia RS485 isolata	1	0,050
EXP10 13	Interfaccia Ethernet isolata con funzione webserver	1	0,060
EXP10 14	Interfaccia Profibus-DP isolata	1	0,080
EXP10 18	Interfaccia IEC/EN 61850	1	0,060
Altre funzionalità.			
EXP10 15	Modem GPRS/GSM	1	0,080
EXP10 16	Protezione condensatori	1	0,080
EXP10 30	Memoria dati, orologio datario con riserva di carica per data logging	1	0,050
EXP10 31	Memoria dati, con Energy Quality (EN 50160), orologio datario con riserva di carica per data logging	1	0,060



Protocollo IEC/EN 61850

Il modulo sarà messo a disposizione solo quando gli enti competenti avranno definito esattamente la gestione dei comandi specifici (allo studio, al momento della stampa del catalogo, come indicato nelle norme CEI 0-16 e CEI 0-21).

Caratteristiche generali

I moduli di espansione serie EXP aggiungono ai prodotti LOVATO Electric compatibili ulteriori funzioni:

- ingressi digitali
 - uscite a relè
 - uscite statiche
 - ingressi analogici
 - ingressi per sonde di temperatura PT100
 - uscite analogiche
 - interfacce di comunicazione
 - modem GPRS/GSM (senza antenna, vedi pag.28-4)
 - memoria.
- alimentati direttamente dal prodotto base
 – riconoscimento automatico da parte del prodotto base
 – montaggio sul retro dei prodotti senza la necessità di attrezzi.

Omologazioni e conformità

Omologazioni ottenute: cULus e EAC per tutti eccetto EXP10 18; in corso per EXP10 08.

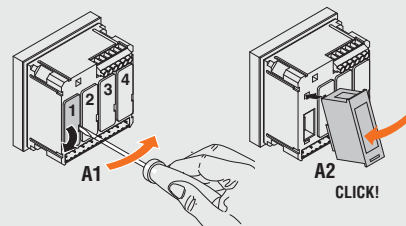
Conformi alle norme:

- Per EXP10 18: IEC/EN 61850, CEI 0-16, CEI 0-20
- Per EXP10 04 e EXP10 10: IEC/EN 61010-1, IEC/EN 61000-6-2, IEC/EN 61000-6-4, UL508, CSA C22.2 n° 14
- Per EXP10 15: IEC/EN 61010-1, IEC/EN 62311, ETSI EN 301 489-1, ETSI EN 301 469-7, EN 301511, USA/FCC 47 CFR part 15, Subpart B, CAN/ICES-003
- Per tutti gli altri tipi: IEC/EN 61010-1, IEC/EN 61000-6-2, IEC/EN 61000-6-3, UL508, CSA C22.2 n° 14.

Per dimensioni, schemi elettrici e caratteristiche tecniche, consultare i manuali disponibili online nella sezione Download all'indirizzo web:

www.LovatoElectric.com

Fissaggio moduli di espansione



Compatibilità moduli EXP con i prodotti LOVATO Electric

TIPO	SISTEMI DI PROTEZIONE DI INTERFACCIA		MULTIMETRI DIGITALI			ANALIZZATORI DI RETE DIGITALI		REGOLATORI DI RIFASAMENTO		COMMUTATORI DI RETE
	PMVF20	PMVF30	DMG 600/610	DMG 700	DMG 800	DMG 900	DMG 900T	DCRL 3/5	DCRG 8	ATL 610
EXP10 00			●	●	●	●	●		●	●
EXP10 01			●	●	●	●	●		●	●
EXP10 02			●	●	●	●	●		●	●
EXP10 03	●	●	●	●	●	●	●	●	●	●
EXP10 04					●	●	●		●	
EXP10 05					●	●	●		●	
EXP10 06								●	●	
EXP10 08			●	●	●	●	●		●	●
EXP10 10	●	●	●	●	●	●	●	●	●	●
EXP10 11	●	●	●	●	●	●	●	●	●	●
EXP10 12	●	●	●	●	●	●	●	●	●	●
EXP10 13	●	●	●		●	●	●		●	●
EXP10 14					●	●	●			
EXP10 15						●	●			
EXP10 16									●	
EXP10 18	●	●								
EXP10 30					●	●	●			
EXP10 31						●	●			
N° max moduli aggiung.	2	2	1	4	4	4	4	1	4	2