



Pag. 8-2

COLONNE LUMINOSE

- Colonne luminose componibili Ø70mm.
- Moduli a luce fissa, lampeggianti e flash.
- Moduli sonori intermittenti o continui.
- Lampade a filamento e a LED.



Pag. 8-3

SEGNALATORI LUMINOSI

- Segnalatori luminosi Ø62mm.
- Moduli a luce fissa, lampeggianti.
- Moduli sonori intermittenti o continui.
- Lampade a filamento e a LED.



Colonne luminose Ø70mm

- Modulari e componibili fino a 7 moduli.
- A luce fissa, lampeggiante, sonori intermittenti e continui.

Segnalatori luminosi Ø62mm

- A luce fissa, lampeggiante, sonori intermittenti e continui.

Colonne e segnalatori luminosi

CAP. - PAG.

Colonne luminose Ø70mm	8 - 2
Segnalatori luminosi Ø62mm	8 - 3
Accessori	8 - 4
Dimensioni	8 - 6
Schemi elettrici	8 - 7

Colonne luminose Ø70mm



LT7 EL ...
LT7 GL ...
LT7 FL ...



LT7 S ...



LT7 CM 01
LT7 CP 01

Codice di ordinazione	Descrizione	Q.tà per confez.	Peso
		n°	[kg]

Moduli luminosi a luce fissa.
Attacco BA15d, alimentazione diretta.
Lampada (8 LT7 ALB... e 8 LT7 ALL...) non fornita.

8 LT7 EL1	Arancio	1	0,082
8 LT7 EL3	Verde	1	0,082
8 LT7 EL4	Rosso	1	0,082
8 LT7 EL5	Giallo	1	0,082
8 LT7 EL6	Blu	1	0,082
8 LT7 EL8	Bianco	1	0,082

Moduli luminosi a luce lampeggiante.
Attacco BA15d.
Lampada (8 LT7 ALB... e 8 LT7 ALL...) non fornita.

8 LT7 GL B1	Arancio, 24VAC/DC	1	0,083
8 LT7 GL B3	Verde, 24VAC/DC	1	0,083
8 LT7 GL B4	Rosso, 24VAC/DC	1	0,083
8 LT7 GL B5	Giallo, 24VAC/DC	1	0,083
8 LT7 GL B6	Blu, 24VAC/DC	1	0,083
8 LT7 GL B8	Bianco, 24VAC/DC	1	0,083
8 LT7 GL E1	Arancio, 110÷120VAC	1	0,083
8 LT7 GL E3	Verde, 110÷120VAC	1	0,083
8 LT7 GL E4	Rosso, 110÷120VAC	1	0,083
8 LT7 GL E5	Giallo, 110÷120VAC	1	0,083
8 LT7 GL E6	Blu, 110÷120VAC	1	0,083
8 LT7 GL E8	Bianco, 110÷120VAC	1	0,083
8 LT7 GL M1	Arancio, 230÷240VAC	1	0,083
8 LT7 GL M3	Verde, 230÷240VAC	1	0,083
8 LT7 GL M4	Rosso, 230÷240VAC	1	0,083
8 LT7 GL M5	Giallo, 230÷240VAC	1	0,083
8 LT7 GL M6	Blu, 230÷240VAC	1	0,083
8 LT7 GL M8	Bianco, 230÷240VAC	1	0,083

Moduli luminosi flash. Con lampada Xenon 4 Joule.

8 LT7 FL B1	Arancio, 24VAC/DC	1	0,092
8 LT7 FL B3	Verde, 24VAC/DC	1	0,092
8 LT7 FL B4	Rosso, 24VAC/DC	1	0,092
8 LT7 FL B5	Giallo, 24VAC/DC	1	0,092
8 LT7 FL B6	Blu, 24VAC/DC	1	0,092
8 LT7 FL B8	Bianco, 24VAC/DC	1	0,092
8 LT7 FL E1	Arancio, 110÷120VAC	1	0,092
8 LT7 FL E3	Verde, 110÷120VAC	1	0,092
8 LT7 FL E4	Rosso, 110÷120VAC	1	0,092
8 LT7 FL E5	Giallo, 110÷120VAC	1	0,092
8 LT7 FL E6	Blu, 110÷120VAC	1	0,092
8 LT7 FL E8	Bianco, 110÷120VAC	1	0,092
8 LT7 FL M1	Arancio, 230÷240VAC	1	0,092
8 LT7 FL M3	Verde, 230÷240VAC	1	0,092
8 LT7 FL M4	Rosso, 230÷240VAC	1	0,092
8 LT7 FL M5	Giallo, 230÷240VAC	1	0,092
8 LT7 FL M6	Blu, 230÷240VAC	1	0,092
8 LT7 FL M8	Bianco, 230÷240VAC	1	0,092

Moduli sonori intermittenti o continui.

8 LT7 S0 B	24VAC/DC, intermittente (90dB). IP54	1	0,240	
8 LT7 S1 B	24VAC/DC, 16 suoni selezion. (max 80dB). IP65	1	0,240	
8 LT7 S2 B	24VAC/DC	suono interm. (78dB) ❶ o continuo (75dB) ❷. IP65	1	0,240
8 LT7 S2 E	110÷120VAC		1	0,240
8 LT7 S2 M	230÷240VAC		1	0,240

Moduli di cablaggio e coperchio (ingresso lato inferiore).

8 LT7 CP 01	Per tubi plastici, colore nero	1	0,110
8 LT7 CM 01	Per tubi metallici, colore nero	1	0,120

❶ Per 8 LT7 S2 B = 84,5dB.

❷ Per 8 LT7 S2 B = 82,6dB.

Caratteristiche generali

Le colonne luminose sono elementi fondamentali nei processi produttivi per la segnalazione luminosa ed acustica dello stato degli impianti.

Le colonne luminose possono essere assemblate sovrapponendo fino a 7 moduli nel seguente ordine a partire dall'alto: rosso, giallo, arancio, blu, verde, bianco.

Il modulo avvisatore acustico deve essere montato sempre per ultimo, in alto alla colonna.

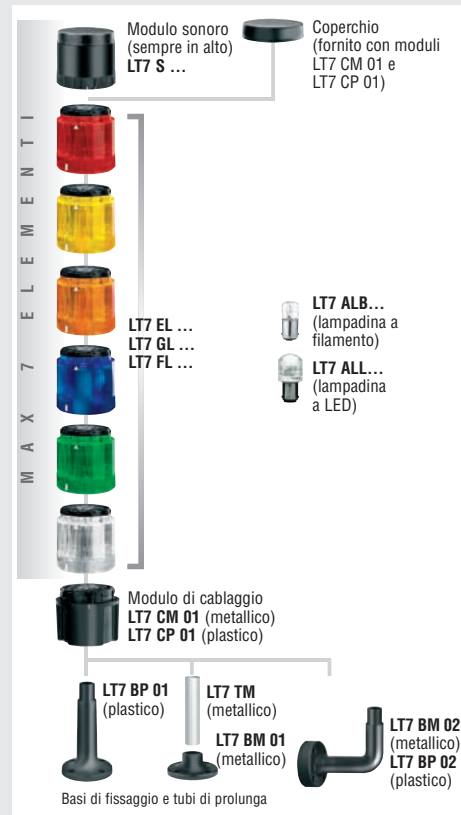
Caratteristiche tecniche

- massima tensione d'impiego: 250V
- assorbimento moduli luminosi flash e sonori:
 - LT7 FL B... in AC: 135mA
 - LT7 FL B... in DC: 75mA
 - LT7 FL E...: 20mA
 - LT7 FL M...: 15mA
 - LT7 S0 B: 25mA
 - LT7 S1 B: 40mA
 - LT7 S2 B: 200mA
 - LT7 S2 E: 40mA
 - LT7 S2 M: 30mA
- materiale: policarbonato o alluminio anodizzato
- connessioni: morsetti a vite e serrafilo sezione massima 1,5mm²
- coppia di serraggio: 0,5Nm
- temperatura di impiego: -20...+50°C (12VAC max a +40°C)
- numero elementi sovrapponibili: 7
- grado di protezione: IP65 (IP54 se si utilizza il modulo sonoro 8 LT7 S0 B).

Omologazioni e conformità

Omologazioni ottenute: cULus, GOST.
Conformi alle norme: IEC/EN 60947-5-1, IEC/EN 60204-1, IEC/EN 60073, IEC/EN 60068-2-6, IEC/EN 60068-2-27; UL508; CSA C22.2 n° 14-95.

Componibilità



Segnalatori luminosi Ø62mm



LB6 EL ...
LB6 GL ...
LB6 S2...

Codice di ordinazione	Descrizione	Q.tà per confez. n°	Peso [kg]
-----------------------	-------------	---------------------	-----------

Moduli luminosi a luce fissa.
Attacco BA15d, alimentazione diretta. Lampada non fornita.

8 LB6 EL1	Arancio	1	0,060
8 LB6 EL3	Verde	1	0,060
8 LB6 EL4	Rosso	1	0,060
8 LB6 EL5	Giallo	1	0,060
8 LB6 EL6	Blu	1	0,060
8 LB6 EL8	Bianco	1	0,060

Moduli luminosi a luce lampeggiante o fissa.
Attacco BA15d. Lampada non fornita.

8 LB6 GLB1	Arancio, 12÷48VAC/DC	1	0,060
8 LB6 GLB3	Verde, 12÷48VAC/DC	1	0,060
8 LB6 GLB4	Rosso, 12÷48VAC/DC	1	0,060
8 LB6 GLB5	Giallo, 12÷48VAC/DC	1	0,060
8 LB6 GLB6	Blu, 12÷48VAC/DC	1	0,060
8 LB6 GLB8	Bianco, 12÷48VAC/DC	1	0,060
8 LB6 GLM1	Arancio, 24÷230VAC	1	0,060
8 LB6 GLM3	Verde, 24÷230VAC	1	0,060
8 LB6 GLM4	Rosso, 24÷230VAC	1	0,060
8 LB6 GLM5	Giallo, 24÷230VAC	1	0,060
8 LB6 GLM6	Blu, 24÷230VAC	1	0,060
8 LB6 GLM8	Bianco, 24÷230VAC	1	0,060

Moduli luminosi e sonori intermittenti o continui.
Lampada fornita.

8 LB6 S2 B1	Arancio, 24VAC/DC (80dB)	1	0,060
8 LB6 S2 B3	Verde, 24VAC/DC (80dB)	1	0,060
8 LB6 S2 B4	Rosso, 24VAC/DC (80dB)	1	0,060
8 LB6 S2 B5	Giallo, 24VAC/DC (80dB)	1	0,060
8 LB6 S2 B6	Blu, 24VAC/DC (80dB)	1	0,060
8 LB6 S2 B8	Bianco, 24VAC/DC (80dB)	1	0,060

Caratteristiche generali

I moduli luminosi sono elementi fondamentali nei processi produttivi per la segnalazione luminosa ed acustica dello stato degli impianti.

Caratteristiche tecniche

- massima tensione d'impiego: 250V
- assorbimento moduli sonori: LB6 S2...:150mA
- materiale: policarbonato
- connessioni: morsetti a vite e serrafilo sezione massima 1,5mm²
- coppia di serraggio: 0,5Nm
- temperatura di impiego: -20...+40°C
- grado di protezione: IP54 (IP30 se si utilizzano le basi 8 LB6 BP 04, 8 LB6 BP 06, 8 LB6 BP 08).

Conformità

Conformi alle norme: IEC/EN 60947-5-1, IEC/EN 60204-1, IEC/EN 60073, IEC/EN 60068-2-6, IEC/EN 60068-2-27.

Componibilità



Colore della luce	Rosso	Giallo	Arancio	Blu	Verde	Bianco
Significato	Pericolo. Emergenza.	Prudenza e attenzione. Condizione anormale.		Comando, obbligo.	Normalità. Funzionamento regolare dell'impianto.	Nessun significato.
Suono	Ripetizione veloce di modulazioni o impulsi sonori di alta intensità.	Breve suono costante.		Alternanza di suoni a spettro costante.	Suono costante e prolungato dopo un allarme.	Altri suoni.
Azioni correlate	Intervento immediato per risolvere una situazione pericolosa.	Necessario un intervento di controllo.		Necessario un intervento per effettuare un'azione obbligatoria.	Nessun intervento.	A seconda dei casi.

Interpretazione dei segnali luminosi e sonori per colonne e segnalatori

Le segnalazioni luminose e sonore sono un elemento fondamentale nella sicurezza di un impianto. Per evitare errate interpretazioni è stata introdotta una normativa europea che attribuisce un significato univoco ai segnali visivi o sonori. A ciascun colore o allarme sonoro corrisponde uno specifico stato di funzionamento dell'impianto collegato e vari livelli di urgenza, come indica la tabella a fianco, secondo le normative EN 981/IEC/EN 60073. Al modulo di colore bianco si può attribuire un significato a piacere.

Accessori e ricambi per colonne e segnalatori luminosi



LT7 BP 01



LT7 BP 02



LT7 ALB...



LT7 ALL...

new

Codice di ordinazione	Descrizione	Q.tà per confez. n°	Peso [kg]
Base di fissaggio.			
8 LT7 BP 01	Su supporto orizzontale, plastico, colore nero con prolunga 100mm	1	0,045
8 LT7 BP 02	Fissaggio a parete, plastico, colore nero	1	0,078
Tubo di prolunga per basi in plastica.			
8 LT7 TP 0100	100mm	1	0,029
Lampade a filamento 5W, attacco BA15d.			
8 LT7 ALB A	12VAC/DC	10	0,006
8 LT7 ALB B	24VAC/DC	10	0,006
8 LT7 ALB E	130VAC/DC	10	0,006
8 LT7 ALB M	260VAC/DC	10	0,006
Lampade a LED, attacco BA15d.			
8 LT7 ALL A4	Rosso, 12VAC/DC	1	0,010
8 LT7 ALL A8	Bianco, 12VAC/DC	1	0,010
8 LT7 ALL B3	Verde, 24VAC/DC	1	0,010
8 LT7 ALL B4	Rosso, 24VAC/DC	1	0,010
8 LT7 ALL B5❶	Giallo/Arancio, 24VAC/DC	1	0,010
8 LT7 ALL B6	Blu, 24VAC/DC	1	0,010
8 LT7 ALL B8	Bianco, 24VAC/DC	1	0,010
8 LT7 ALL E3	Verde, 110÷120VAC	1	0,010
8 LT7 ALL E4	Rosso, 110÷120VAC	1	0,010
8 LT7 ALL E5❶	Giallo/Arancio, 110÷120VAC	1	0,010
8 LT7 ALL E6	Blu, 110÷120VAC	1	0,010
8 LT7 ALL E8	Bianco, 110÷120VAC	1	0,010
8 LT7 ALL M3	Verde, 230÷240VAC	1	0,010
8 LT7 ALL M4	Rosso, 230÷240VAC	1	0,010
8 LT7 ALL M5❶	Giallo/Arancio, 230÷240VAC	1	0,010
8 LT7 ALL M6	Blu, 230÷240VAC	1	0,010
8 LT7 ALL M8	Bianco, 230÷240VAC	1	0,010

❶ Può essere montata in moduli gialli o arancio.

Accessori e ricambi solo per colonne luminose Ø70mm



LT7 BM 01



LT7 BM 02

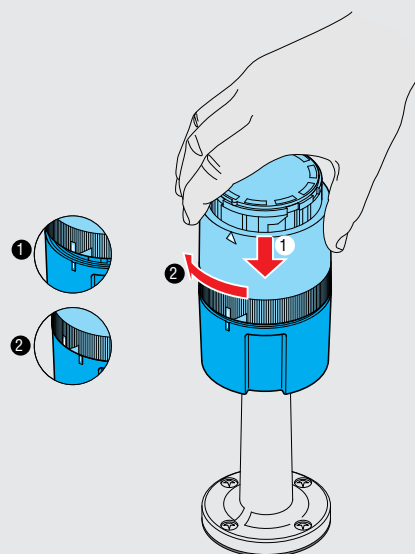


LT7 TM

Codice di ordinazione	Descrizione	Q.tà per confez. n°	Peso [kg]
Base di fissaggio.			
8 LT7 BM 01	Su supporto orizzontale, metallico, colore nero	1	0,099
8 LT7 BM 02	Fissaggio a parete, metallico	1	0,184
Tubi di prolunga per basi in metallo, alluminio non verniciato.			
8 LT7 TM 0100	100mm	1	0,016
8 LT7 TM 0200	200mm	1	0,024
8 LT7 TM 0300	300mm	1	0,048
8 LT7 TM 0400	400mm	1	0,064
8 LT7 TM 0500	500mm	1	0,080
8 LT7 TM 1000	1000mm	1	0,160

Caratteristiche generali

L'operazione di montaggio delle colonne luminose è semplice, rapida e non richiede l'utilizzo di strumenti. L'innesto a baionetta con una leggera pressione e un semplice movimento circolare permette il fissaggio di ogni elemento su quello precedente. Appositi segni bianchi indicano il corretto allineamento.



Caratteristiche tecniche

– assorbimento lampada montata sui moduli luminosi:

- LT7 ALB A: 420mA
- LT7 ALB B: 210mA
- LT7 ALB E: 43mA
- LT7 ALB M: 22mA
- LT7 ALL A...: <60mA
- LT7 ALL B...: <30mA
- LT7 ALL E...: <20mA
- LT7 ALL M...: <20mA.

Conformità

Conformi alle norme: IEC/EN 60947-5-1, IEC/EN 60204-1, IEC/EN 60073, IEC/EN 60068-2-6, IEC/EN 60068-2-27; UL508; CSA C22.2 n° 14-95.

Accessori e ricambi solo per segnalatori luminosi Ø62mm



LB6 BP03



LB6 BP05



LB6 BP07



LB6 BP04



LB6 BP06



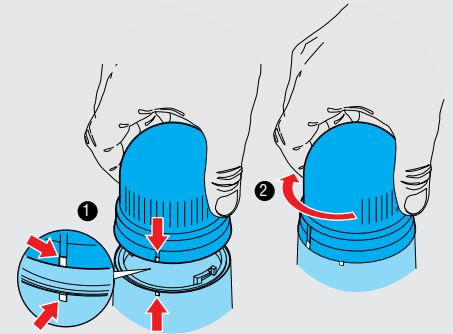
LB6 BP08

Codice di ordinazione	Descrizione	Q.tà per confez. n°	Peso [kg]
Base di fissaggio per moduli luminosi.			
8 LB6 BP 03	Su supporto orizzontale, plastico, colore nero	1	0,040
8 LB6 BP 05	Per foro Ø22mm, plastico, colore nero	1	0,040
8 LB6 BP 07	Per raccordo con prolunga, plastico, colore nero, utilizzare con basi di fissaggio 8 LP7 BP01 e 8 LP7 BP02	1	0,020
Base di fissaggio per moduli luminosi e sonori.			
8 LB6 BP 04	Su supporto orizzontale, plastico, colore nero	1	0,040
8 LB6 BP 06	Per foro Ø22mm, plastico, colore nero	1	0,040
8 LB6 BP 08	Per raccordo con prolunga, plastico, colore nero, utilizzare con basi di fissaggio 8 LP7 BP01 e 8 LP7 BP02	1	0,020

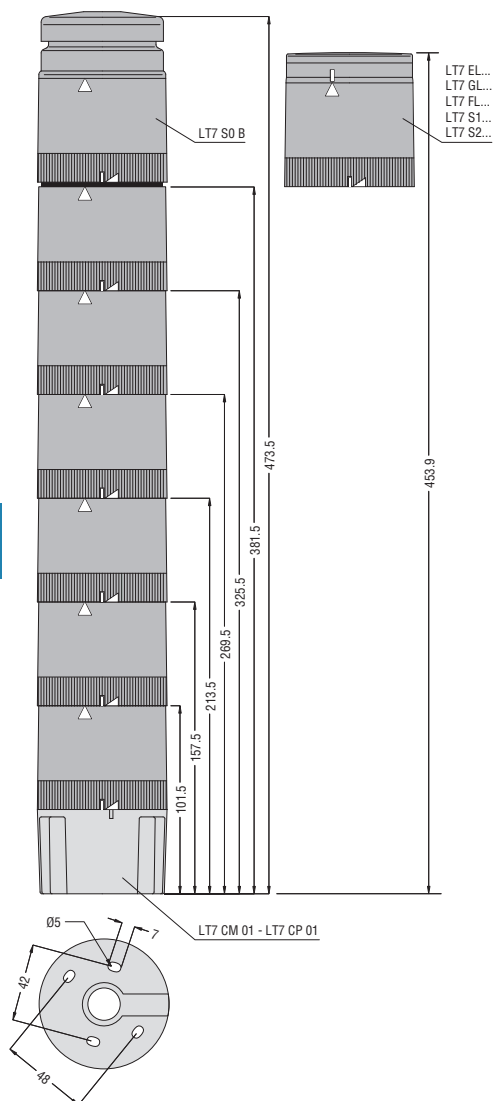
Caratteristiche generali

Il montaggio dei moduli luminosi e sonori sulle basi di fissaggio è semplice, rapido e non richiede l'utilizzo di strumenti.

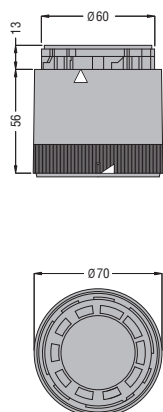
Appositi segni bianchi indicano il corretto allineamento.



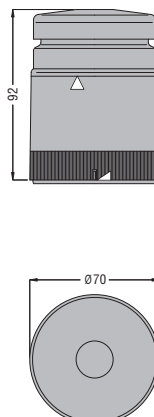
COLONNE LUMINOSE Ø70mm



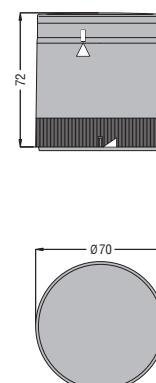
Moduli luminosi LT7 EL... LT7 GL... LT7 FL...



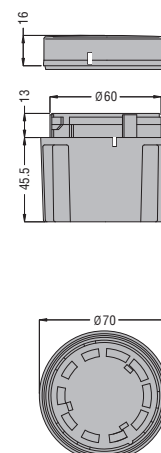
Moduli sonori LT7 S0 B



LT7 S1... LT7 S2...



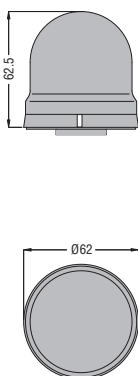
Basi LT7 CM 01 LT7 CP 01



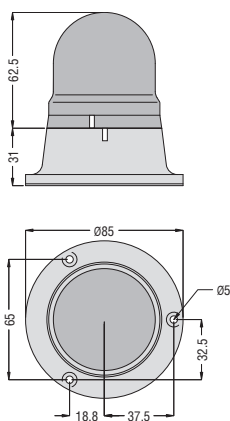
8

SEGNALATORI LUMINOSI Ø62mm

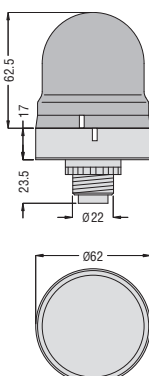
LB6 EL... LB6 GL... LB6 S2...



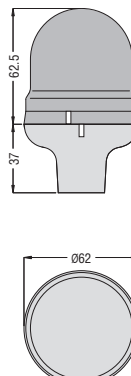
LB6... con base LB6 BP 03 e LB6 BP 04



LB6... con base LB6 BP 05 e LB6 BP 06



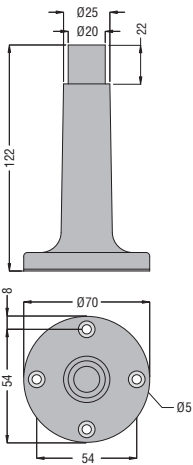
LB6... con base LB6 BP 07 e LB6 BP 08



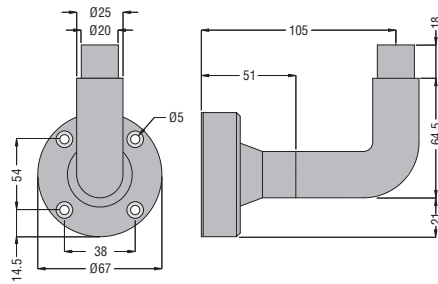
❶ Con feritoie per moduli luminosi e sonori LB6 S2...

ACCESSORI - Basi di fissaggio e prolunghe

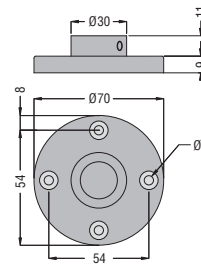
LT7 BP 01



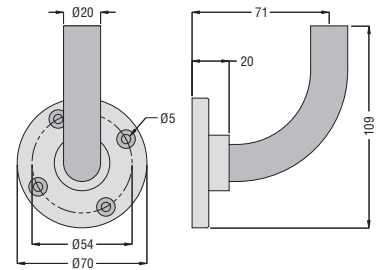
LT7 BP 02



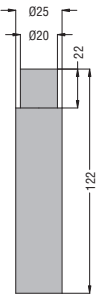
LT7 BM 01



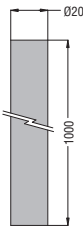
LT7 BM 02



LT7 TP 0100

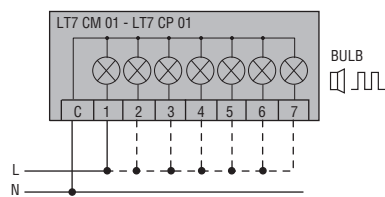


LT7 TM...



Schemi elettrici

COLONNE LUMINOSE Ø70mm
LT7...



Collegare i morsetti C e 1 come indicato per alimentare il primo modulo. Se si montano ulteriori moduli occorre collegare i rispettivi morsetti.

SEGNALATORI LUMINOSI Ø62mm
LB6...

