

# SONIK

**Isolante acustico  
per tubi di scarico  
nell'edilizia.**

**Resistente**

**Flessibile**

**Facile  
da installare**

Il rumore è un elemento negativo del vivere quotidiano che insidia e molesta la quiete della nostra casa, il nostro riposo e, più in generale, riduce il nostro benessere, soprattutto nei momenti di relax. Isoform, forte della sua esperienza nell'area degli isolanti termici, presenta un nuovo sistema di isolamento acustico per tubazioni di scarico: **SONIK**

A tutela della collettività sono state emanate recentemente precise norme da rispettare in fase di costruzione dei fabbricati. In particolare, per quanto riguarda il rumore delle condotte di scarico nell'edilizia, il **Decreto 5.12.1997** della Presidenza del Consiglio dei Ministri stabilisce che esso **non possa superare la soglia di 35 dB (A)**, rilevato nell'ambiente adiacente.

Un'adeguata progettazione nell'ubicazione degli scarichi e soprattutto l'impiego di materiali specifici sono essenziali alla concreta riduzione del rumore derivante dall'uso delle condotte, inoltre la costruzione di una protezione in muratura, pure se di consistente spessore intorno agli scarichi, non è sufficiente ad assorbire adeguatamente e da sola il rumore prodotto durante il passaggio delle acque di scarico.

Per assicurarne il contenimento al livello dei decibel prescritti, è indispensabile isolare le tubazioni con un materiale fono-assorbente adeguato.

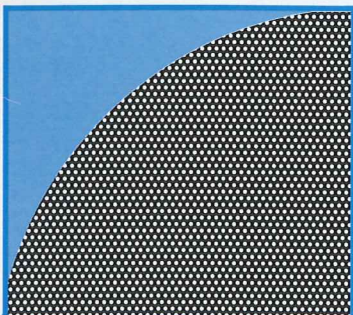
**SONIK l'antirumore** è il prodotto ideale, **pratico e conveniente**, composto da una guaina isolante in polietilene espanso a cellule chiuse dello spessore di 5 e 10 mm che, avvolgendo esternamente gli scarichi, riduce il livello di rumorosità molto al di sotto dei 35 dB (A) richiesti dalla legge.

Prove pratiche di isolamento con **SONIK l'antirumore**, eseguite di recente, hanno documentato la sua reale efficacia riduttiva.

**N.B. Sonik l'antirumore è idoneo per qualsiasi tubazione di scarico.**

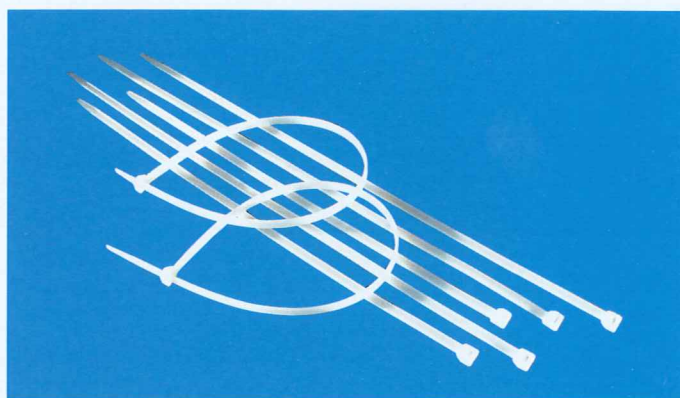
## Perché usare Sonik?

- A** Massimo risultato di isolamento acustico con minimo costo
- B** Requisiti tecnici di altissimo livello certificati da enti primari
- C** Estrema facilità di installazione
- D** Protezione dello scarico nel tempo



La sua composizione a celle chiuse permette di eliminare totalmente la formazione di condensa.

Fascette in poliammide



SONIK - Guaina

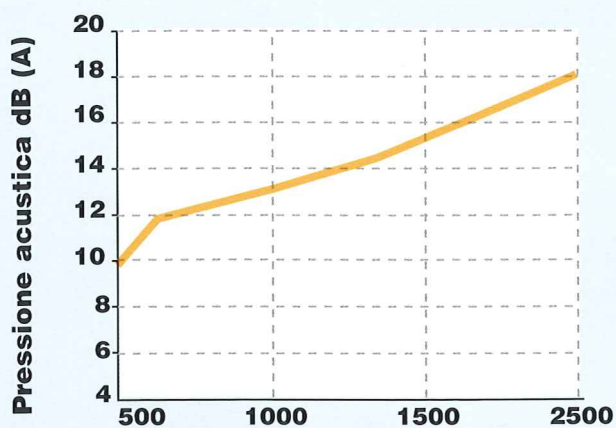
SONIK - Nastro adesivizzato coprigiunto. Il nastro adesivo viene fornito dello stesso materiale con cui è prodotto Sonik.



SONIK - Nastro adesivo

**Risultati delle prove effettuate dall'ente certificatore sul materiale **fonoassorbente Sonik 5 e 10 mm.****

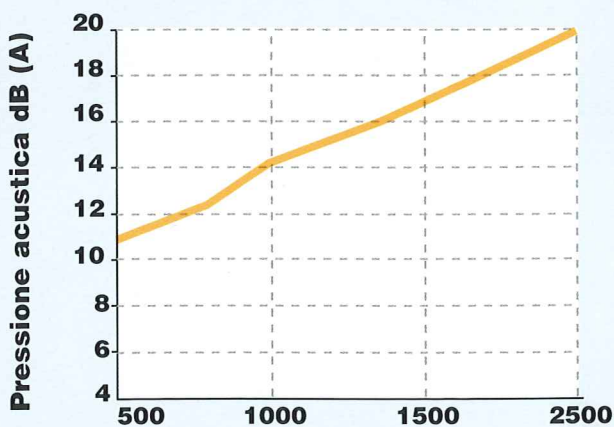
**Abbattimento Acustico Sonik 5 mm**



Frequenza (Hz)  
**Abbattimento Medio: 11 dB (A)\***

<b>70 dB (A)</b> A sorgente sonora dello scarico	<b>meno</b>
<b>11 dB (A)</b> B attenuazione di <b>SONIK</b>	<b>meno</b>
<b>32 dB (A)</b> C attenuazione del muro	<b>uguale</b>
<b>27 dB (A)</b> Livello rilevato in ambiente. <b>8 dB (A) al di sotto del livello massimo stabilito dalla Legge.</b>	

**Abbattimento Acustico Sonik 10 mm**



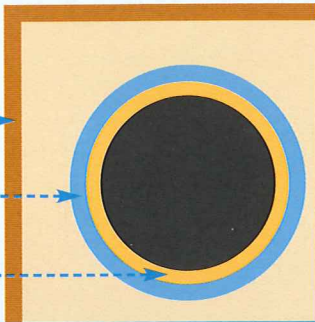
Frequenza (Hz)  
**Abbattimento Medio: 14 dB (A)\***

<b>70 dB (A)</b> A sorgente sonora dello scarico	<b>meno</b>
<b>14 dB (A)</b> B attenuazione di <b>SONIK</b>	<b>meno</b>
<b>32 dB (A)</b> C attenuazione del muro	<b>uguale</b>
<b>24 dB (A)</b> Livello rilevato in ambiente. <b>11 dB (A) al di sotto del livello massimo stabilito dalla Legge.</b>	

\*Abbattimento calcolato facendo media aritmetica degli abbattimenti acustici tra 500 e 2000 Hz.

**Ambienti abitati**

- C** Protezione in muratura 110 Kgm<sup>2</sup>
- B** Rivestimento acustico **SONIK**
- A** Tubo di scarico di vario genere



**N.B** Sonik l'antirumore è idoneo per qualsiasi tubazione di scarico.

### Tubazioni raccordate a 90°

**1** I tratti di tubazione rettilinea vanno rivestiti con la guaina Sonik prima della loro installazione.

**2** Le curve di raccordo vanno fasciate con il nastro

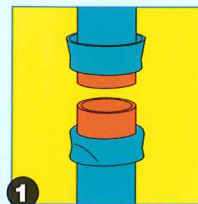
adesivizzato SONO/70 NS con una parziale ma adeguata sovrapposizione, avendo l'avvertenza di assicurare la continuità dell'isolamento, sormontando i terminali dei due tratti dritti della tubazione.



### Protezione della saldatura nei raccordi rettilinei

**1** Prima di eseguire il raccordo tra due tubi già protetti con SONIK, risvoltare entrambe le guaine per allontanarle dal calore emesso durante la saldatura, evitando di danneggiarla.

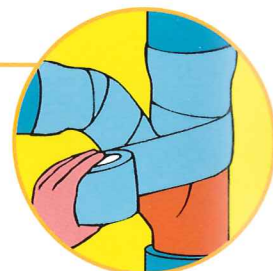
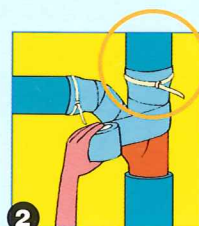
**2** Attendere pochi istanti, verificare il raffreddamento della tubazione; quindi rigirare i due lembi della guaina, avendo cura di sovrapporli.



### Innesto di braghe

**1** Proteggere i tratti della tubazione da raccordare con guaina Sonik fino all'innesto della braga.

**2** Isolare la braga fasciandola con due passaggi di nastro adesivizzante SONO/70 NS, avendo cura di eseguire un adeguato sormonto. Per il bloccaggio del nastro utilizzare l'apposita fascetta in poliammide.



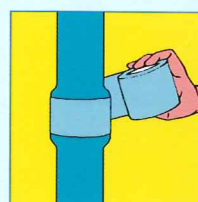
### Isolamento su tubi di scarico già installati

Si utilizzerà la guaina Sonik scegliendola nella misura poco superiore al diametro delle tubazioni da rivestire. Tagliare due strisce longitudinali larghe come metà circonferenza. Rivestire a tratti la tubazione, con l'avvertenza di sormontare i lembi. Fissare la guaina fasciandola con il nastro adesivizzante SONO/70 NS.



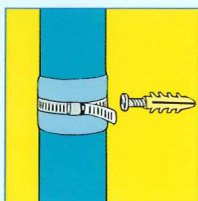
### Giunto di dilatazione

Il fissaggio dei due lembi con il nastro SONO/70 NS dovrà essere eseguito in corrispondenza del sormonto, per tutta la circonferenza. Il suo isolamento con Sonik impedirà l'ingresso di polvere o elementi estranei, che potrebbero pregiudicare il funzionamento dello scarico.



### Applicazione del collare

La fascetta di fissaggio dei tubi va installata sopra la guaina Sonik. E' opportuno applicare preventivamente una fasciatura di nastro adesivizzante SONO/70 NS per impedire totalmente eventuali vibrazioni.



**SINCERT**



**UNI EN ISO9002**

Certificato n. CERT-02615-98-AQ-BOL-SINCERT

Via dell'Industria 1  
61020 Montecchio di S. Angelo in Lizzola (PU)  
Tel. 0721 490450 (5 linee r.a.)  
Telefax 0721 490040  
e-mail: [isofom@isofom.it](mailto:isofom@isofom.it)  
[www.isofom.it](http://www.isofom.it)